

beurer CM 50

CZ



CZ Přístroj pro redukci celulitidy
Návod k použití

Vysvětlení symbolů

V tomto návodu a na typovém štítku jsou používány následující symboly:



VAROVÁNÍ Výstražné upozornění na nebezpečí poranění nebo nebezpečí pro Vaše zdraví.



POZOR Bezpečnostní upozornění na možnost poškození přístroje/příslušenství.



Upozornění Upozornění na důležité informace.



Přístroj má dvojitou ochrannou izolaci a odpovídá tak bezpečnostní třídě 2.



Používejte pouze v uzavřených prostorách.

1. O celulitidě

Při celulitidě se vytvářejí důlky a hrbolky pod kůží, zejména v oblasti stehen, paží a hýždí. Celulitida se objevuje hlavně u žen, neboť u žen jsou kolagenová vlákna ve vazivové tkáni uspořádána paralelně. U vznikající celulitidy se rozšiřují tukové buňky a tlačí se směrem nahoru, čímž vznikají typické hrbolky na povrchu kůže.

Existuje celá řada lékařských a kosmetických postupů, které zabraňují vzniku celulitidy nebo zmírňují její účinky. Žádný z nich však nenabízí úplné vyřešení vašeho problému.

Ve spojení s pravidelným pohybem a vyváženou stravou však mohou masáže podporující prokrvení pokožky vést ke zlepšení jejího vzhledu.

2. Seznámení

Přístroj pro redukci celulitidy vám nabízí možnost provádět masáže podporující prokrvení zejména při celulitidě, pomerančové kůži a ochablé vazivové tkáni na nohách, pažích a hýždích.

Výkonný motor zajišťuje silnou masáž podobnou hnětení.

Tímto komplexním pohybem se masíruje podkožní vazivová tkáň a tím dochází k prokrvení pokožky a posílení lymfatického systému.

Díky funkci hnětení napodobuje přístroj pohyby rukou profesionálního maséra.

Ergonomický design přístroje umožňuje jeho pohodlné používání v domácím prostředí.

Přístroj můžete kombinovat se speciálními ošetřujícími krémy (krémy proti celulitidě nebo krémy pro zpevnění pokožky).

3. Použití k určenému účelu

Tento přístroj je určen k masáži jednotlivých částí lidského těla. Přístroj je určen pouze k **soukromému používání**, ne pro lékařské nebo komerční používání. Nemůže nahradit lékařské ošetření. Masážní přístroj nepoužívejte, pokud se Vás týká jeden nebo více z následujících výstražných upozornění. Pokud si nejste jisti, zda je pro Vás masážní přístroj vhodný, dotážete se svého lékaře.



VAROVÁNÍ

Masážny prístroj nepoužívajte

- u dětí,
- u zvierat,
- při patologických změnách nebo poranění v masírované oblasti těla (např. výhřez meziobratlové ploténky, otevřená rána),
- v žiadnom prípade na masáž v oblasti srdca, ak máte implantovaný kardiostimulátor a poraďte sa aj pre iné telesné partie najprv s vaším lekárom,
- nikdy na opuchnutých, popálených, zapálených alebo poranených partiách pokožky a tela,
- pri tržných ranách, kapilárach, kŕčových žilách, akne, kuperóze, herpesu alebo iných kožných ochoreniach,
- počas tehotenstva,
- v oblasti tváre (oči), na hrtane alebo iných obzvlášť citlivých častiach tela,
- prístroj nepoužívajte pro masáž nohou,
- nikdy počas spánku,
- po požití liekov alebo alkoholu (obmedzená schopnosť vnímania!),
- ve vozidle.

Tento přístroj nesmí používat osoby (včetně dětí) s omezenými psychickými, senzorickými nebo duševními schopnostmi nebo s nedostatkem zkušeností a/nebo znalostí, ledaže by byly pod dozorem osoby zodpovědné za jejich bezpečnost, nebo od ní obdržely pokyny, jak mají přístroj používat.

Děti by měly být pod dozorem, aby si s přístrojem nehrály.

Před použitím masážního přístroje se dotážete svého lékaře

- pokud jste těžce nemocní nebo jste absolvovali operaci na horní části těla,
- pokud nosíte kardiostimulátor, implantáty nebo jiná pomocná zařízení,
- při trombózách,
- při cukrovce,
- při bolestech nejasné příčiny.

Přístroj je určen pouze k účelu, který je popsán v tomto návodu k použití. Výrobce neručí za škody vzniklé neodborným nebo nevhodným používáním.

4. Bezpečnostní pokyny

Přečtete si pečlivě tento návod k použití! Nedodržení následujících pokynů může způsobit škody na majetku nebo zdraví osob. Návod k použití uschovejte a zpřístupněte jej i ostatním uživatelům. Při předání přístroje další osobě předejte současně i tento návod.



VAROVÁNÍ

Obal uchovávejte mimo dosah dětí. Hrozí nebezpečí udušení.

Zásah elektrickým proudem



VAROVÁNÍ

Jako každý elektrický přístroj, také tento masážní přístroj používejte opatrně a uvážlivě, aby se zabránilo nebezpečí zásahu elektrickým proudem.

Přístroj proto

- používejte pouze se síťovým zdrojem, který je součástí dodávky, a připojujte pouze k napětí uvedenému na síťovém zdroji,
- nepoužívejte, pokud jsou na přístroji nebo příslušenství viditelná poškození,
- nepoužívejte při bouřce.

V případě vad nebo poruchách provozu přístroj okamžitě vypněte a odpojte od napětí. Při vytahování síťového zdroje ze zásuvky netahejte za kabel ani za přístroj. Přístroj nikdy nedržte ani nenoste za síťový kabel. Udržujte odstup mezi kabely a teplým povrchem. Kabel neskřípejte, nepřehýbejte ani jím nekrutíte. Nezapichujte žádné špendlíky nebo ostré předměty.

Zajistěte, aby masážní přístroj, spínač, síťový napáječ a kabel nebyly v kontaktu s vodou, párou nebo jinými kapalinami. Přístroj proto používejte pouze v suchých vnitřních prostorách (např. nikdy ve vaně, sauně).

Za žádných okolností nesahejte na přístroj, který spadl do vody. Ihned vytáhněte síťovou zástrčku. Nepoužívejte přístroj, pokud přístroj nebo příslušenství vykazuje viditelné poškození. Přístroj nevystavujte žádným otřesům a nenechte jej spadnout.

Oprava



VAROVÁNÍ

- Opravy elektrických spotřebičů smí provádět pouze kvalifikovaný odborný personál. Neodbornou opravou mohou pro uživatele vyvstat značná nebezpečí. V případě oprav se obraťte na zákaznický servis nebo autorizovaného prodejce.
- Při poškození síťového zdroje nebo jeho kabelu musí být zdroj vyměněn autorizovaným obchodníkem.

Nebezpečí požáru



VAROVÁNÍ

Při neodborném používání, resp. používání v rozporu s návodem k použití, hrozí za určitých okolností nebezpečí vzniku požáru!

Masážní přístroj proto nepoužívejte

- zakrytý, např. pod dekou, polštářem, ...
- v blízkosti benzínu nebo jiných snadno zápalných látek.

Zacházení s přístrojem



POZOR

Po každém použití a před každým čištěním musí být přístroj vypnut a zástrčka vytažena ze zásuvky.

- Do otvorů přístroje a rotujících částí nestrkejte žádné předměty. Dbejte na to, aby se pohyblivé části mohly pohybovat vždy volně.
- Chraňte přístroj před vysokými teplotami.

Likvidace



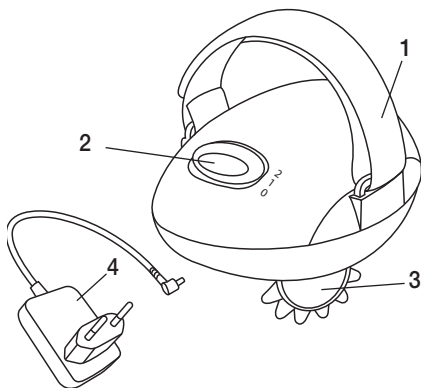
POZOR

Při likvidaci materiálů dodržujte místní předpisy. Likvidaci přístroje provádějte v souladu s nařízením o elektrických a elektronických starých přístrojích 2002/96/EC – WEEE (Waste Electrical and Electronic Equipment). V případě dotazů se obraťte na příslušný komunální úřad, kompetentní ve věci likvidace odpadů.



5. Popis přístroje

Přístroj pro redukci celulitidy



1. nastavitelná rukojeť s okem
2. posuvné spínače se 3 polohami
0 = vypnuto
1 = pomalu
2 = rychle
3. masážní válečky
4. síťový adaptér

6. Uvedení do provozu

- Sejměte obal.
- Zkontrolujte, zda není přístroj, síťová zástrčka a kabel poškozen.
- Zasuňte přípojovací konektor do zdířky na masážním přístroji.
- Kabel položte tak, aby přes něj nikdo nemohl zakopnout.

7. Obsluha

Masážní přístroj opatrně přitlačte k místu, které chcete namasírovat.

Pocítujete-li masáž jako bolestivou nebo nepříjemnou, přerušte ji či změňte polohu nebo tlak.

Nevkládejte nebo nevtlačujte žádnou část těla, zejména prsty, mezi rotující masážní válečky.

Masážní přístroj zapněte posuvným spínačem. Masážní válečky začínají rotovat. Můžete si zvolit pomalé nebo rychlé otáčení válečků. Přístroj vypnete tak, že posuvný spínač nastavíte do polohy 0.

i Upozornění

- Masážní přístroj používejte max. 15 minut. Při delší době masáže může vést nadměrná stimulace svalů k přetažení namísto uvolnění.

8. Péče a skladování

Čištění



VAROVÁNÍ

- Před každým čištěním vytáhněte síťový zdroj ze zásuvky a odpojte jej od přístroje.
- Přístroj čistěte pouze popsáním způsobem. Do přístroje nebo příslušenství nesmí v žádném případě vniknout kapalina.
- Masážní válečky sundáte tak, že za ně pevně zatáhnete. Nástavec s válečky lze čistit jemným kartáčkem pod tekoucí vodou, můžete přidat trochu mycího prostředku. Přístroj můžete čistit jemným, lehce navlhčeným kouskem tkaniny.
- Přístroj znovu použijte, pokud je zcela suchý.

Skladování

Pokud nebudete přístroj delší dobu používat, doporučujeme jej zabalit do původního obalu a uložit v suchém prostředí a bez zatěžkání.

